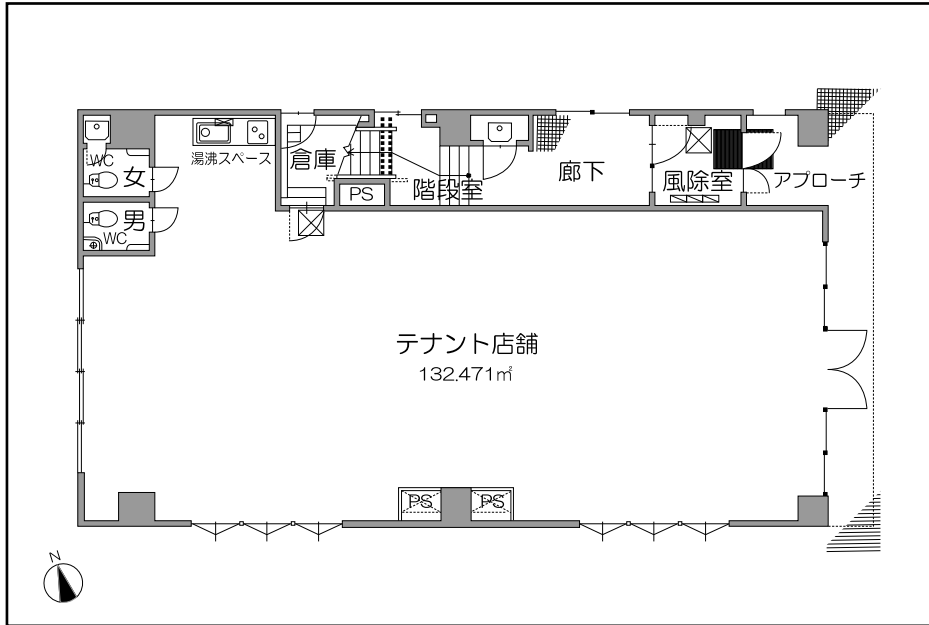


クレッシェンド・エヌズ6 - 1F 店舗向き物件(居酒屋不可)



所在	札幌市白石区南郷通7丁目北5番20号
名称	クレッシェンド・エヌズ6
賃貸対象	1階 全フロア
面積	132.47m ² (約40坪)
構造	鉄骨ALC造 4階建
立地	地下鉄「南郷7丁目」駅 3番出口徒歩2分 水源池通面、東向き(採光良好)
駐車場	隣接美春湯駐車場共同使用 2台分
内装	床=コンクリート下地、壁=耐火ボード、天井=クロス貼り※現況渡し
付帯設備	ビル袖突出看板、店舗正面サイン用スポット照明、 自動ドア、流し台、ガス湯沸器、天井エアコン2台、天井照明、 トイレ2室
その他設備	CATV ビル引込済、光通信設備 ビル引込済 店舗前ロードヒーティング設備(12月~3月分使用料負担あり)
備考	2階~4階は賃貸マンション、1LDK×9戸(うち空室1室) 隣接美春湯ビル、コインランドリーは同一オーナー所有

賃料月額	360,000円(消費税別)
管理費月額	なし
駐車場月額	10,000円(消費税別) / 美春湯共用駐車場1台につき
敷金	1,800,000円(消費税別) (賃料5ヶ月分)

美春湯&中澤ビル 株式会社エヌズコーポレーション

■電話でのお問い合わせ先

011-864-1754 美春湯、中澤まで。

■E-mailでのお問い合わせ先

nakazawa@xa2.so-net.ne.jp

■ホームページ

http://www.nakazawa-bldg.com